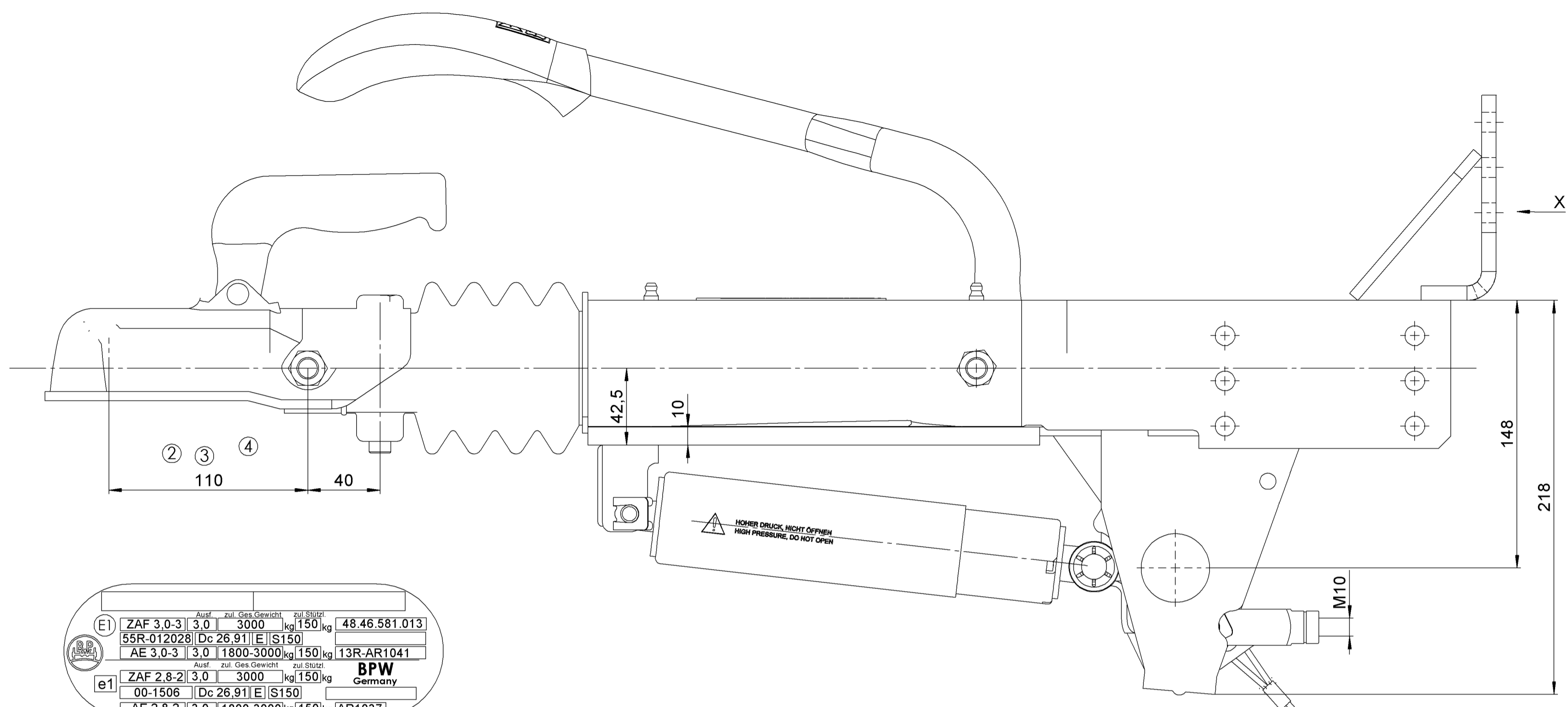
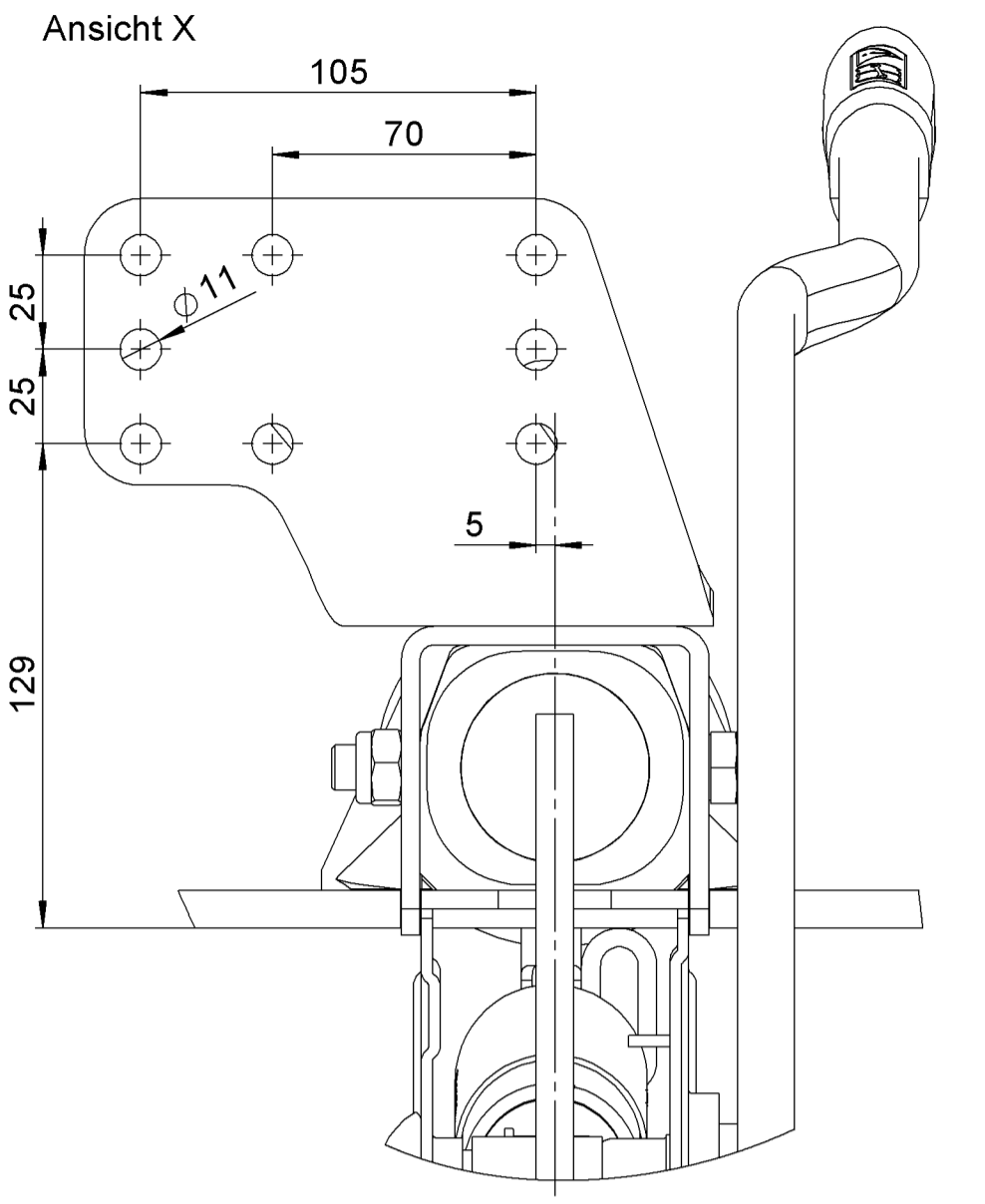


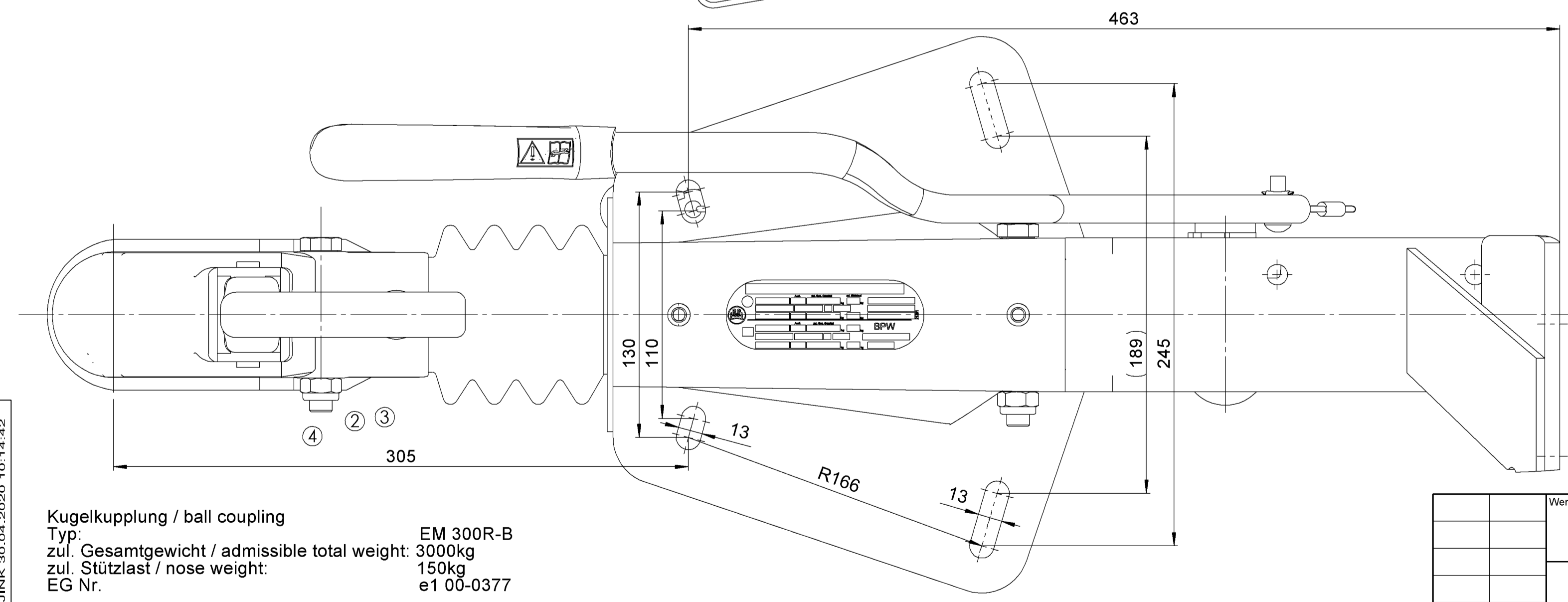
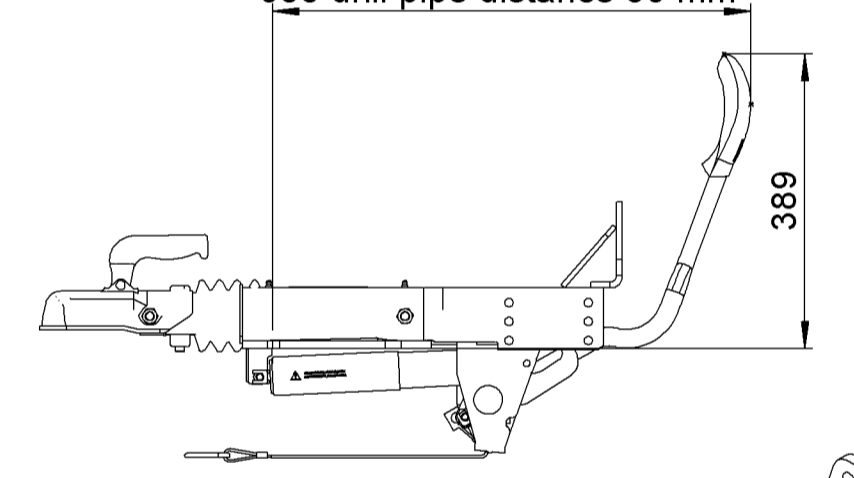
Schutzvermerk nach DIN ISO 16016 beachten!



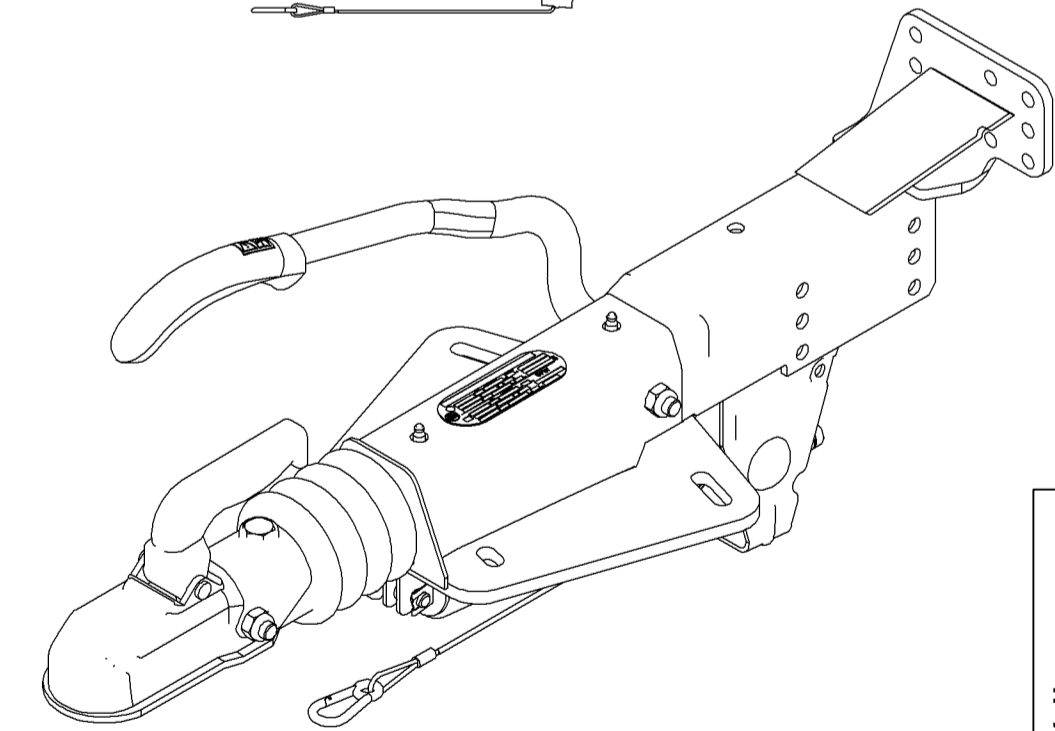
E1	ZAF 3,0-3	Ausf. 3,0	zul. Ges. Gewicht 3000 kg	zul. Stützlast 150 kg	48.46.581.013
	55R-012028	Dc 26,91	E S150		
e1	AE 3,0-3	Ausf. 3,0	zul. Ges. Gewicht 1800-3000 kg	zul. Stützlast 150 kg	13R-AR1041
	ZAF 2,8-2	Ausf. 3,0	zul. Ges. Gewicht 3000 kg	zul. Stützlast 150 kg	BPW Germany
	00-1506	Dc 26,91	E S150		
	AE 2,8-2	Ausf. 3,0	zul. Ges. Gewicht 1800-3000 kg	zul. Stützlast 150 kg	AR1037



633 beim Gestängeweg 50 mm
633 drill pipe distance 50 mm



Kugelkupplung / ball coupling
Typ: EM 300R-B
zul. Gesamtgewicht / admissible total weight: 3000kg
zul. Stützlast / nose weight: 150kg
EG Nr. e1 00-0377



Vrijgegeven

Werkstoff	D	war 05.803.13.21. (Step3)	A16029	24.06.16	Rüb
	C	war 02.1801.12.20 (Step2)	A16029	25.05.16	Altjiev
Index	B	war 05.803.13.05.0 (EM300)	A16029	10.03.16	Kolisko
		Änderung	Nummer	Datum	Bearb.
Oberfläche nach WN 1.009 (DIN ISO 1302) u. v. R ₁₀₀ x R ₂₀ w. R ₄₀ x R ₁₂ z. R ₃₀ z. R _{6,3} u. R ₁ beliebig	Datum	Name	Massstab	Benennung	
	04.02.13	Schmidt.P	1:2	ZAF 3,0-3 Ausf. 3,0 MONT	
Für diese Zeichnung behalten wir uns alle Rechte vor. Ohne unsere vorherige Zustimmung darf sie we- der vervielfältigt noch Dritten zu- gänglich gemacht werden, und sie darf durch den Empfänger oder Dritte auch nicht in anderer Weise missbräuchlich verwendet werden.	Gewicht* [kg]		EM300R-B 110-130/189-245 t=10		
	23.06		O/U L QUER ECE		
 AL-KO Technology Paderborn GmbH D-33104 Paderborn	Materialnr.		4019248		
	Ersatz für 48.46.581.013		Ersetzt durch -		
Index:		D			

ausgegeben von: HEIJINK 30.04.2020 10:14:42

Blattversion: 04.17 A2